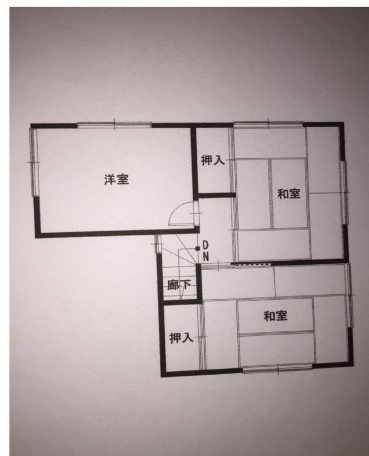




4LDK



閑静な住宅街！

即入居可！

日当たり良好！

生活に便利な環境です！

株式会社レックホーム・エージェンシー

兵庫県知事(3)第451199
社団法人 全日本不動産協会

TEL 079-267-6138

<http://www.rec.-ag.com>

〒671-2201 兵庫県姫路市書写2648-1-302
営業時間 9:00~19:00
定休日/水曜日

戸建賃貸物件

JR姫新線

余部駅

所在地 姫路市夢前町菅生澗

家賃

7

万円

敷金 0万円

礼金 14万円

共益費 無し

ガレージ 3台可

構造 木造瓦葺2階建

専有面積 103.2m²

築年 S61年

★ オール電化

★ 駐車3台可

★ 広い庭付